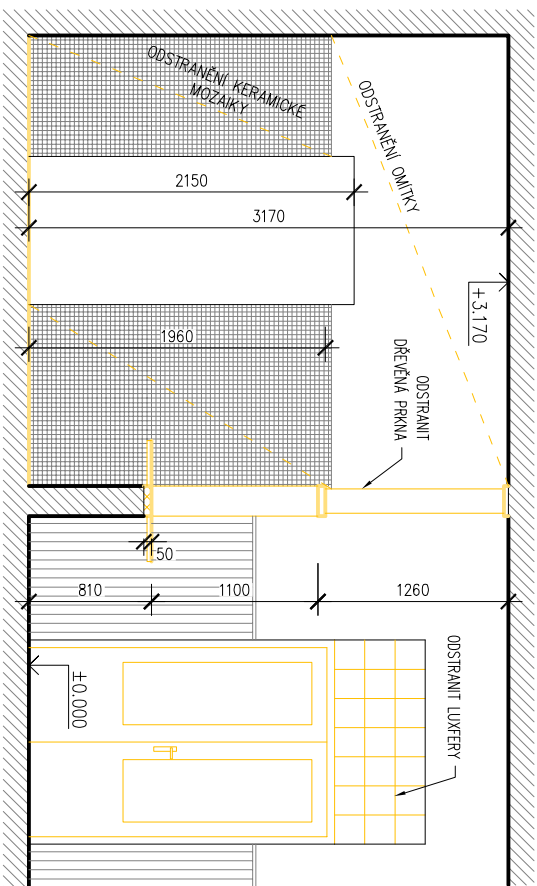
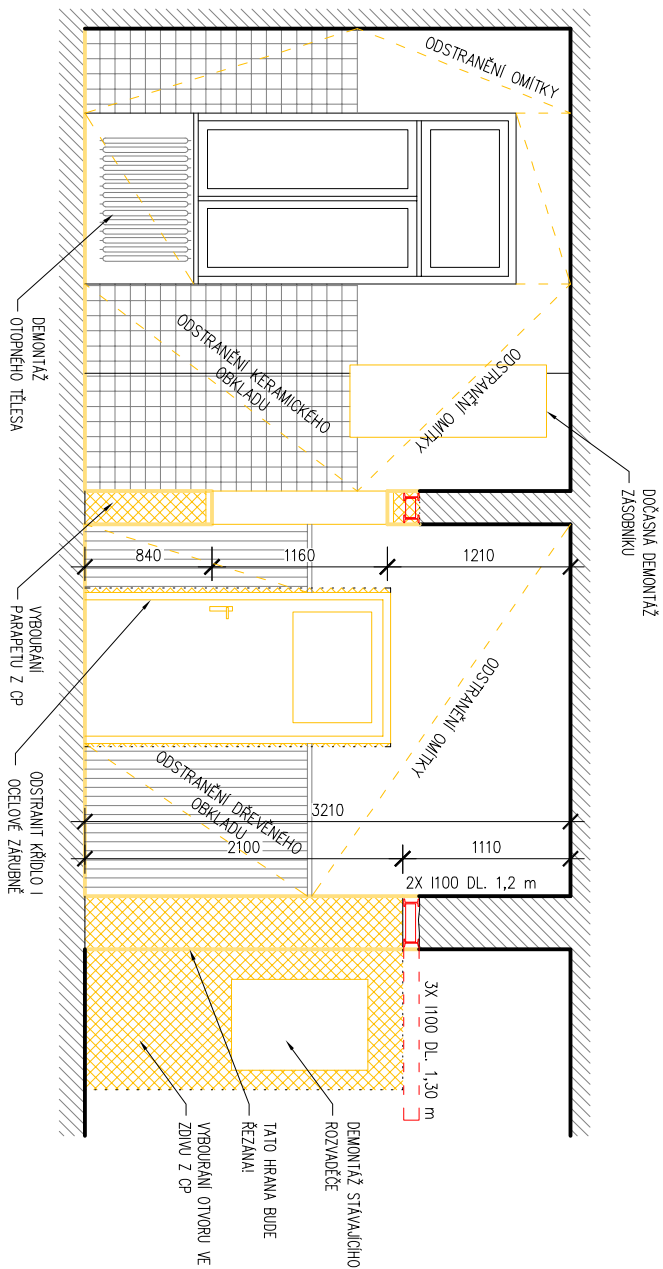


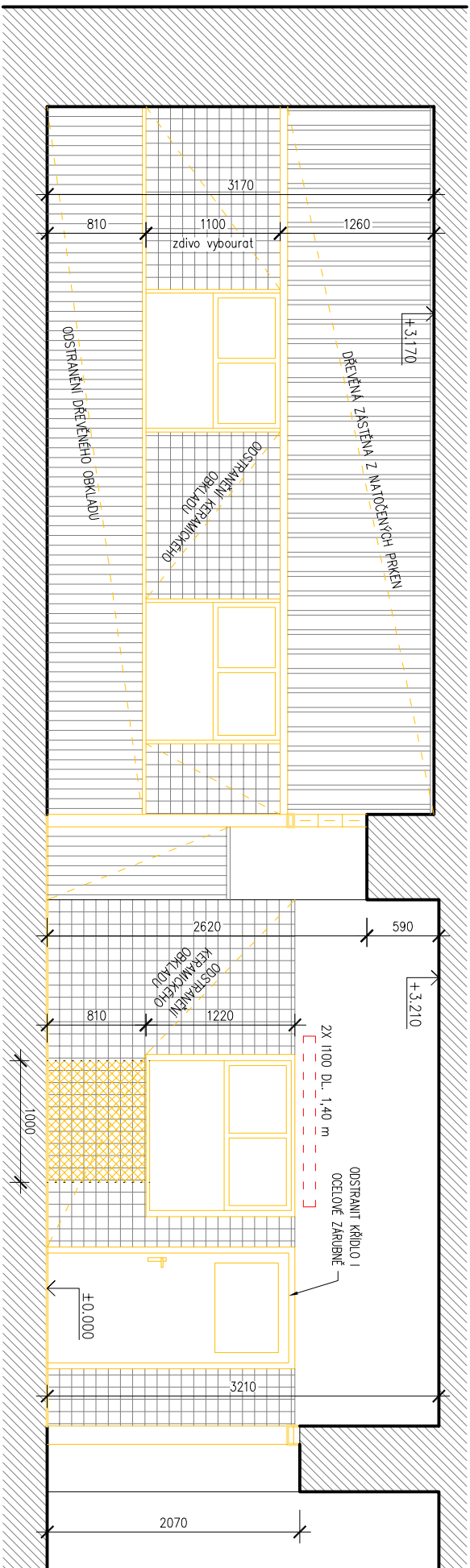
ŘEZ A-A



RÉZ B-B



ŘEZ C-C



vyraboval: Ing. Martin Němec		autorizoval: Ing. Martin Němec	Martin Němec projekt staveb, inženýring, poradenství Svatoplukova 14, 602 00 Brno IČ: 76366341
investor: Statutární město Brno, Dominikánské nám. 1, 601 67 Brno			
stúpeň: PROJEKTOVÁ DOKUMENTACE PRO PROVÁDĚNÍ STAVBY		část: D. 1.1 arch. - stavební řešení	
stavba: STAVEBNÍ ÚPRAVY VÝDEJNÝ JÍDEL PŘI MŠ A ZŠ NÁM. 28. ŘÍJNA 22, BRNO objekt Nám. 28. října 21, Brno		datum: 09/2016	
výkres: BOURACÍ PRÁCE - ŘEZY		mřítko: 1:50 č. paré: č. výkresu: D.1.1b.02	